

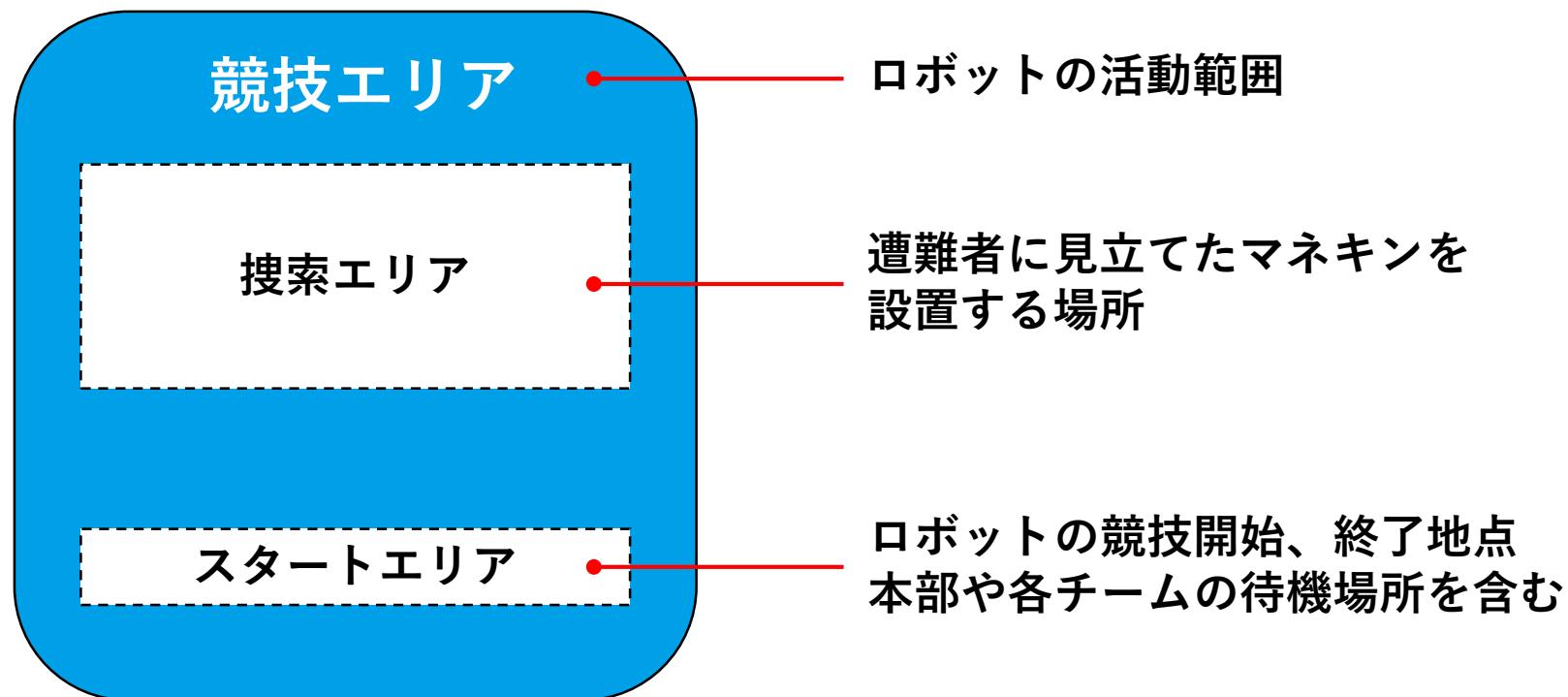


# Japan Innovation Challenge 2019

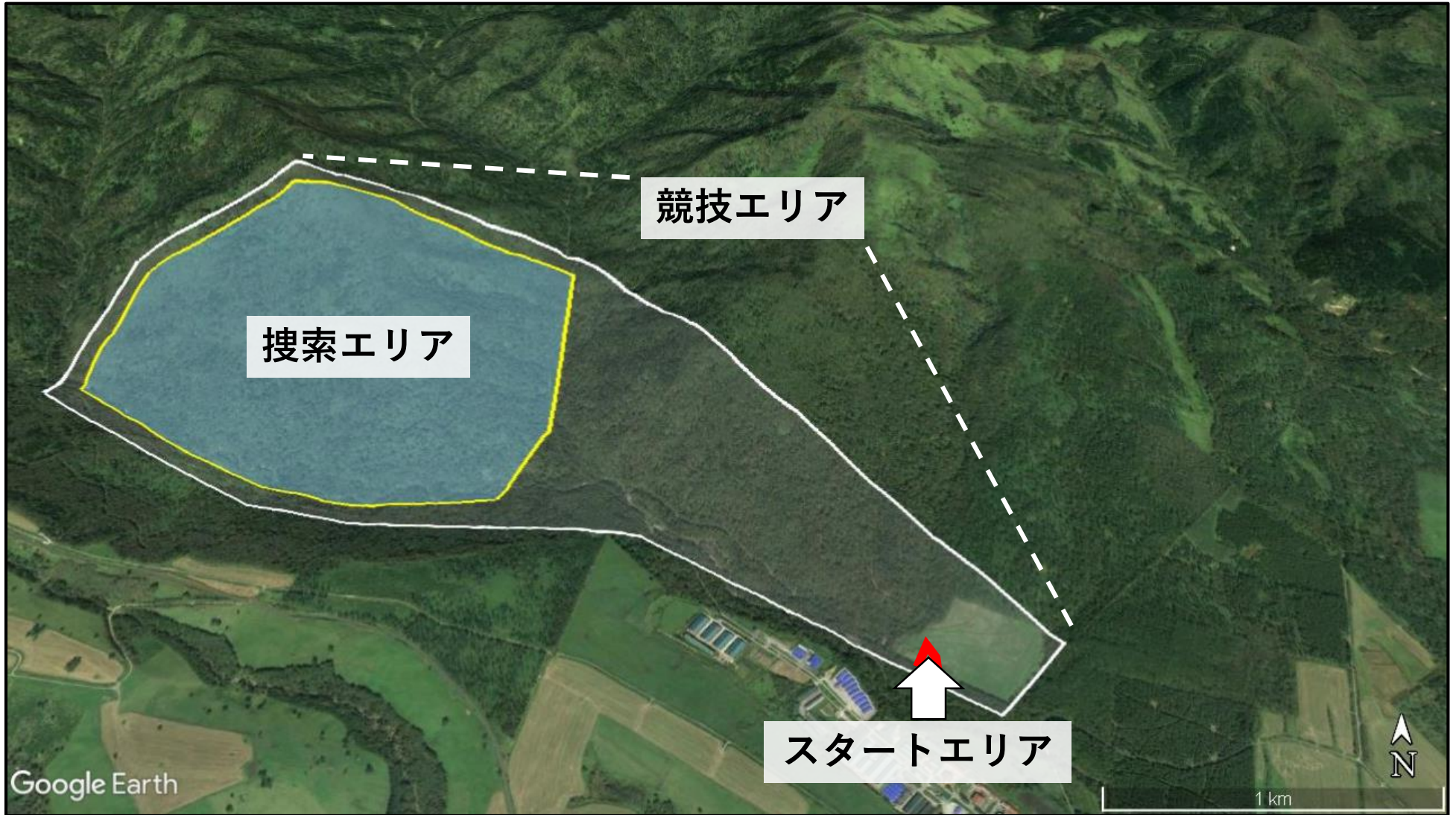
## 競技エリア等の座標資料

# エリア構成の説明

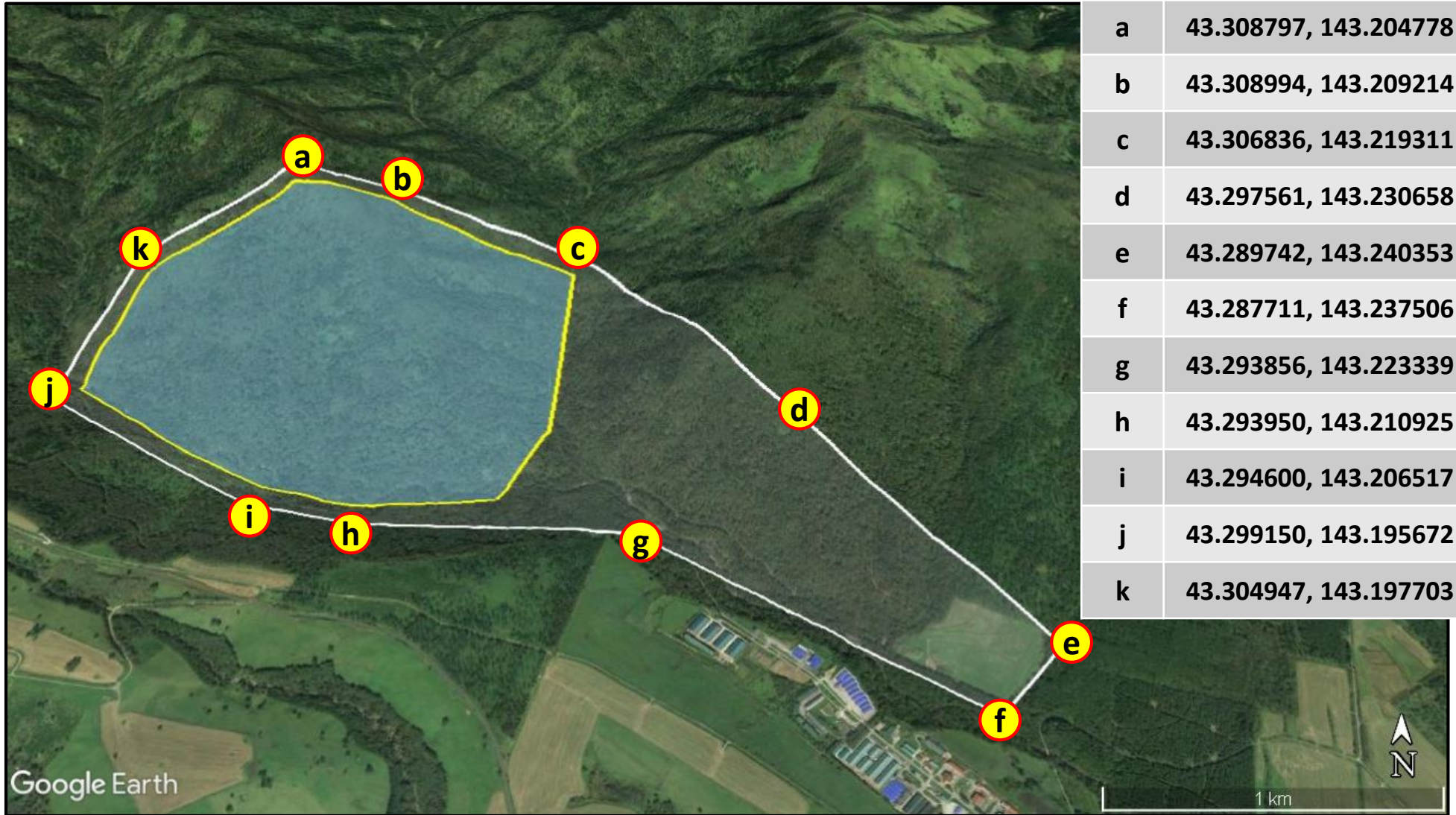
競技は指定された競技エリア内で行われます。  
ロボットはこの競技エリア内のみで活動できるものとします。  
競技エリアは、検索エリアとスタートエリアを含みます。



# エリアの構成

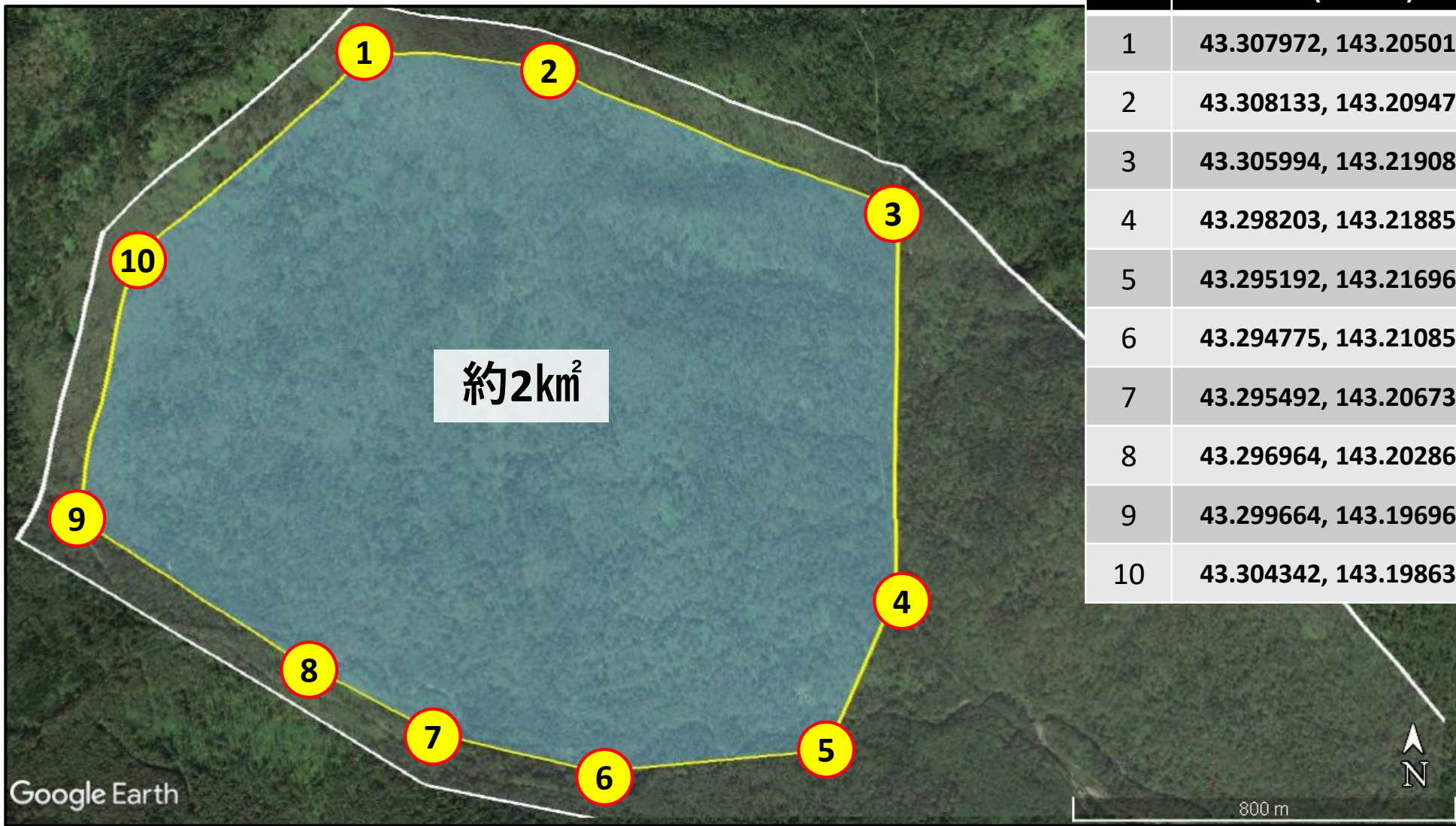


# 競技エリアの座標



NO	座標(WGS84)
a	43.308797, 143.204778
b	43.308994, 143.209214
c	43.306836, 143.219311
d	43.297561, 143.230658
e	43.289742, 143.240353
f	43.287711, 143.237506
g	43.293856, 143.223339
h	43.293950, 143.210925
i	43.294600, 143.206517
j	43.299150, 143.195672
k	43.304947, 143.197703

# 搜索エリアの座標



# スタートエリアの座標

